

LUXE 7

Dove l'eleganza abita.
il tuo sogno nel cuore di San Donà di Piave.

Il Progetto

LUXE 7

LUXE 7 è un progetto che nasce dall'incontro tra rigore progettuale ed estetica contemporanea. Ogni scelta compositiva, dalle linee essenziali ai volumi netti, è pensata per offrire spazi luminosi, riservati e funzionali. L'edificio si inserisce armonicamente nel contesto urbano di Piazza Rizzo, valorizzandone la centralità con una presenza discreta ma riconoscibile.

"La semplicità è la forma della vera eleganza"
Francesco de Sanctis



LUXE 7





Caratteristiche dell'edificio

Design e ambiente

LUXE 7 incarna una nuova visione dell'abitare, dove architettura contemporanea e sostenibilità ambientale si fondono per offrire un'esperienza abitativa superiore. Ogni dettaglio è stato progettato per garantire efficienza energetica, riduzione dei consumi e rispetto per l'ambiente.

CLASSE ENERGETICA A4 - IMPIANTO FOTOVOLTAICO - RISCALDAMENTO
A PAVIMENTO - INFISSI TRIPLO VETRO BASSO EMISSIVO - ISOLAMENTO
TERMPO ACUSTICO - IMPIANTO CONNESSO - AMPIE TERRAZZE-
GARAGE E POSTI AUTO - FINITURE PERSONALIZZABILI



LUXE 7



Posizionamento geografico

Nel cuore di San Donà di Piave

L'edificio sorge in Piazza Rizzo, nel cuore di San Donà di Piave, in una posizione strategica e centrale. Inserito in un contesto urbano consolidato, è ben collegato ai principali servizi della città: scuole, negozi, uffici, aree verdi e trasporti pubblici si trovano tutti a breve distanza. Luxe 7 è perfetto per chi desidera un'abitazione comoda, servita e ben integrata nel tessuto cittadino.

CENTRALE - STRATEGICA- SERVIZI
COLLEGAMENTI- ACCESIBILITÀ - CONTESTO URBANO
VIVIBILITÀ - COMODITÀ - INTEGRAZIONE



LUXE 7



Pianta piano terra

Garage e spazi comuni



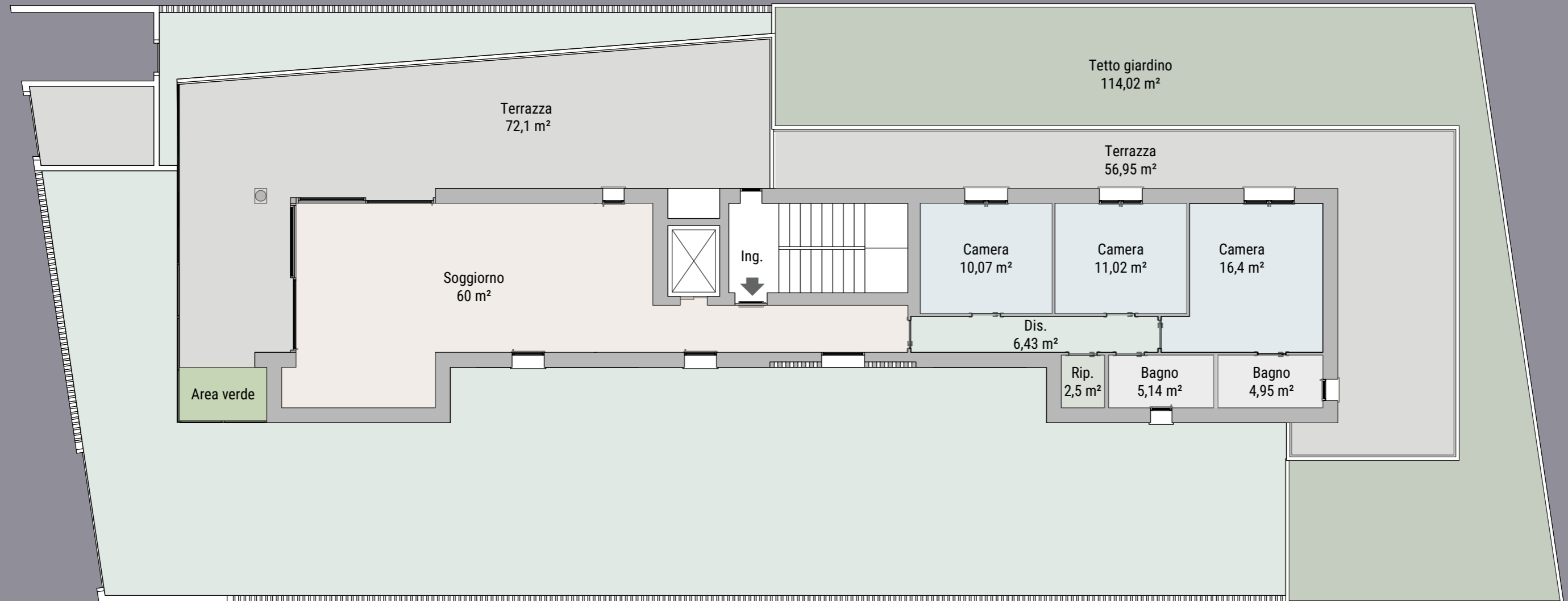
Il piano terra di LUXE 7 è progettato per offrire un accesso funzionale ed ordinato.

L'ingresso pedonale conduce alle aree comuni di accesso del condominio, mentre il passo carrabile dà accesso alle autorimesse ed alle corsie di manovra.

Spazi tecnici, aree verdi e percorsi dedicati completano l'organizzazione del livello.

Pianta 1° Piano

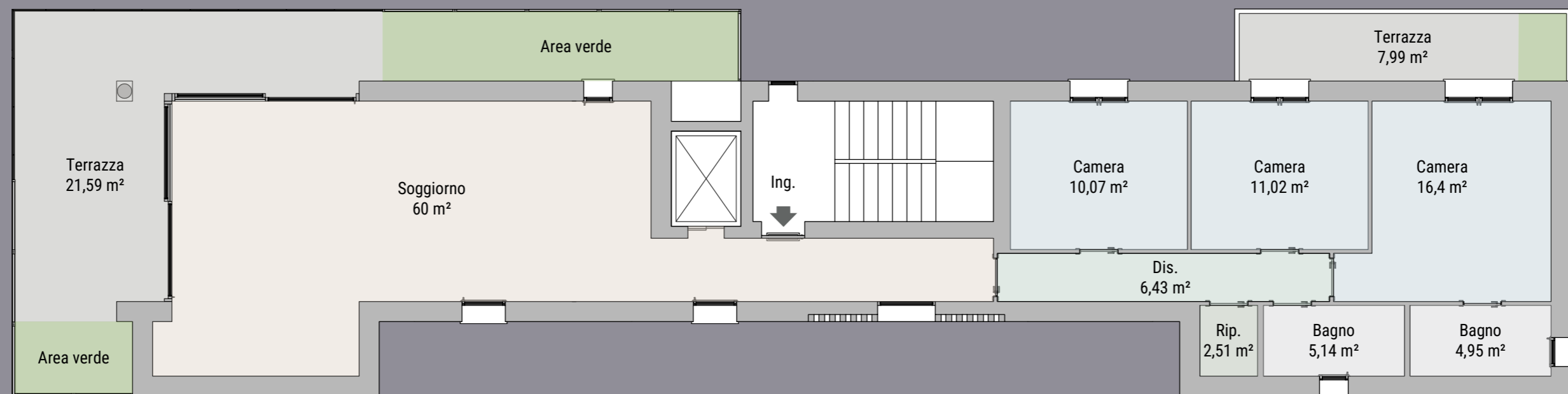
Tipologia Abitativa "A"



L'appartamento si sviluppa su un unico livello con ambienti ben distribuiti tra zona giorno e zona notte. Il soggiorno open space si apre verso un'ampia terrazza, creando una continuità tra interno ed esterno. La zona notte, separata, ospita tre camere da letto e due bagni, garantendo privacy e funzionalità. Completano la composizione l'ingresso, disimpegni comodi e un vano tecnico a servizio dell'unità.

Pianta 2° - 6° Piano

Tipologia Abitativa "B"

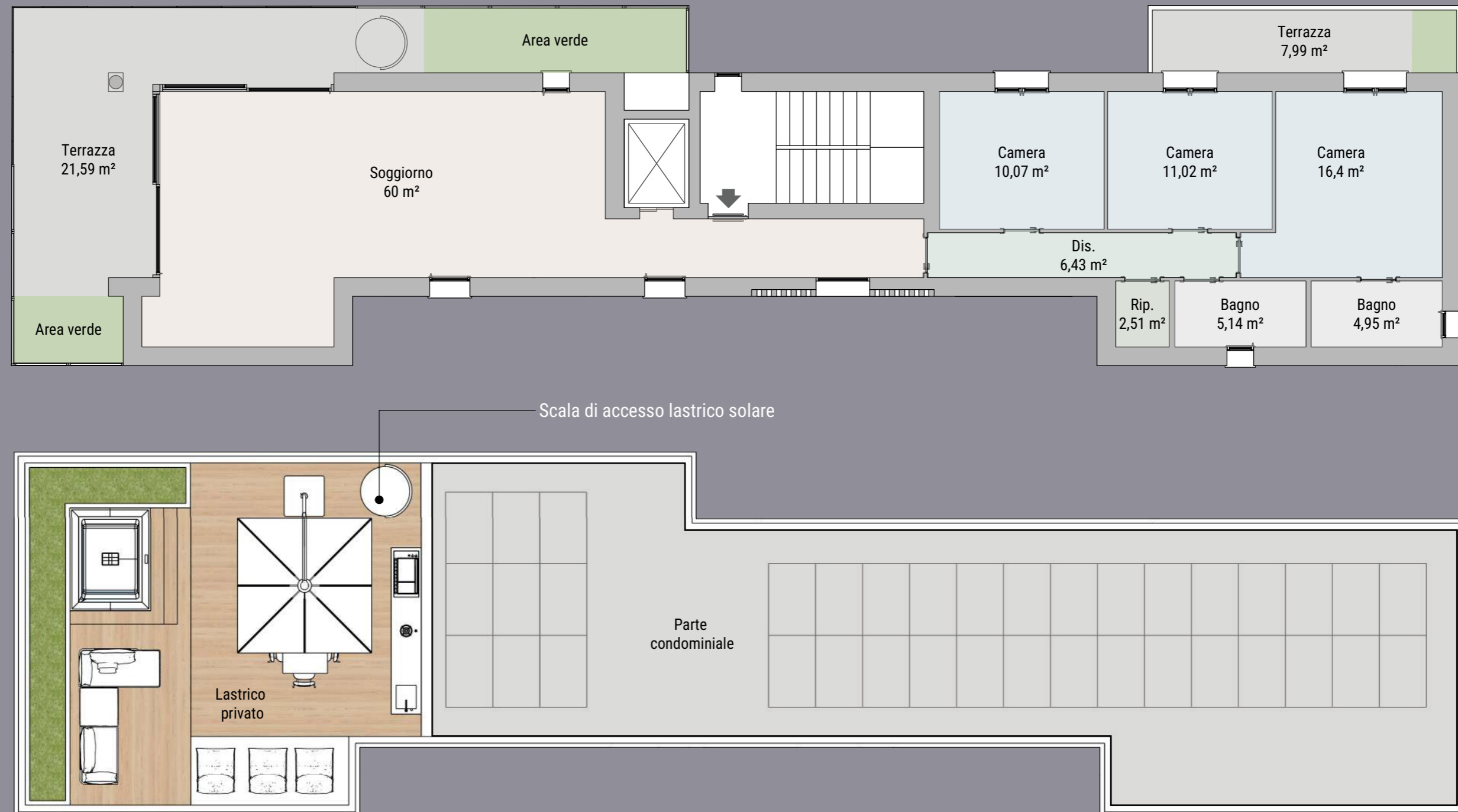


L'appartamento si sviluppa su un unico livello con ambienti ben distribuiti tra zona giorno e zona notte. Il soggiorno open space si apre verso un'ampia terrazza, creando una continuità tra interno ed esterno. La zona notte, separata, ospita tre camere da letto e due bagni, garantendo privacy e funzionalità. Completano la composizione l'ingresso, disimpegni comodi e un vano tecnico a servizio dell'unità.

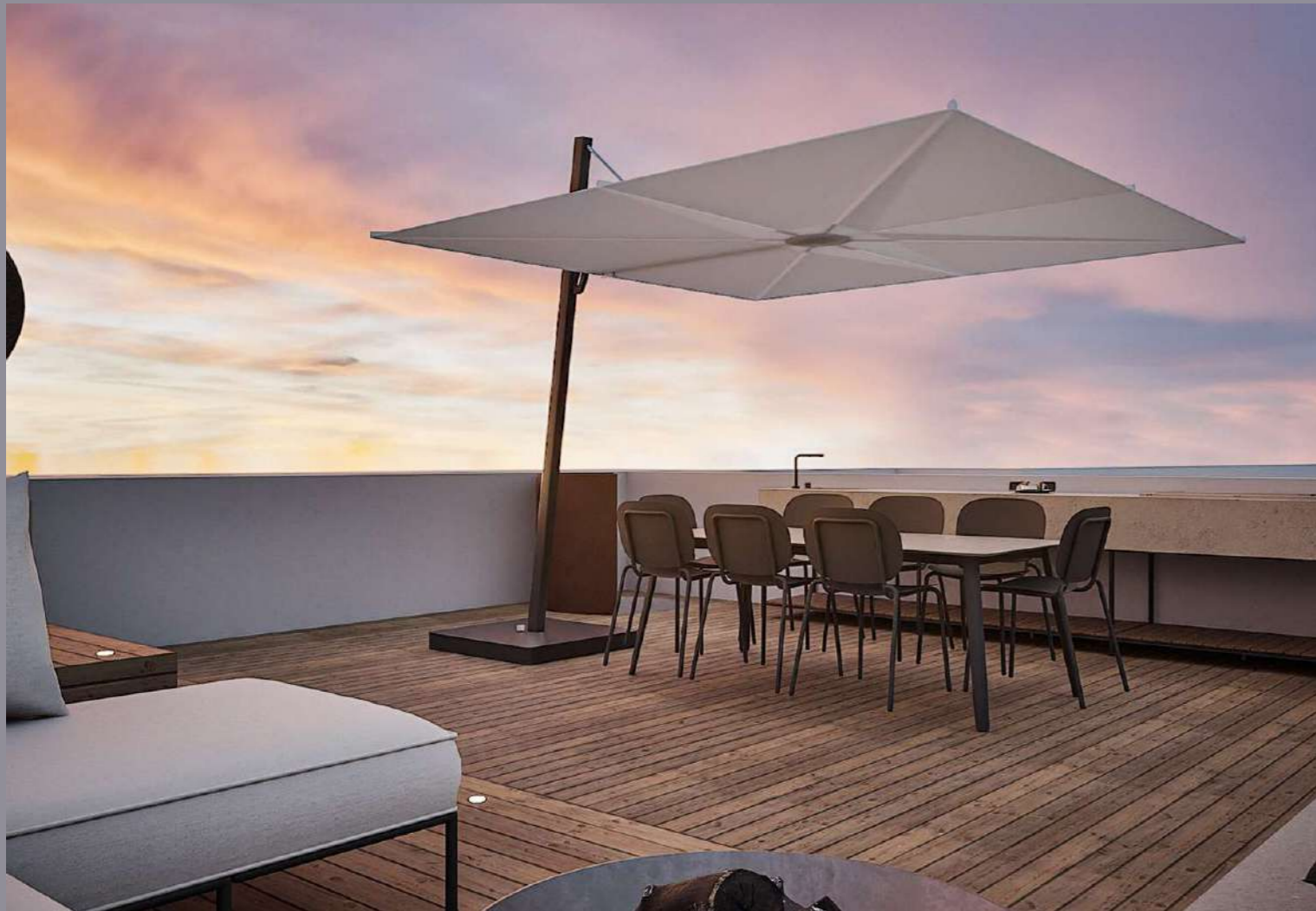
Pianta 7° Piano

Attico e Lastrico

Attico in stile minimal, dove eleganza e semplicità si incontrano. Il divano dal design essenziale dialoga con una cucina pulita e funzionale. Completa la residenza la Jacuzzi: uno spazio esclusivo, pensato per il relax e la convivialità.



9



Caratteristiche dell'edificio

Design e ambiente

L'arredo è caratterizzato da elementi essenziali e contemporanei: divano modulare dalle linee morbide, poltrona scultorea e tavolino basso minimal nella zona living. La cucina è integrata con colonne in legno e isola centrale, affiancata da un tavolo da pranzo lineare con sedute imbottite. Il legno a tutta parete unifica gli ambienti, creando un insieme ordinato, elegante e coerente.

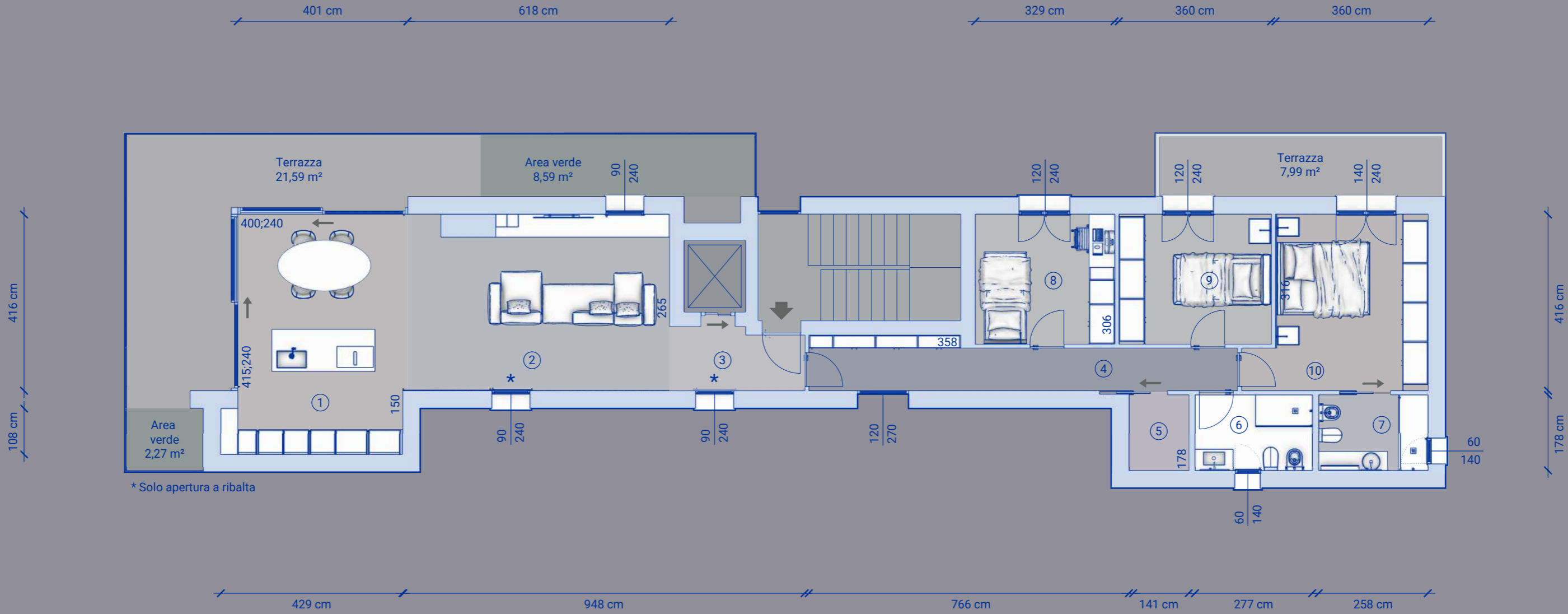
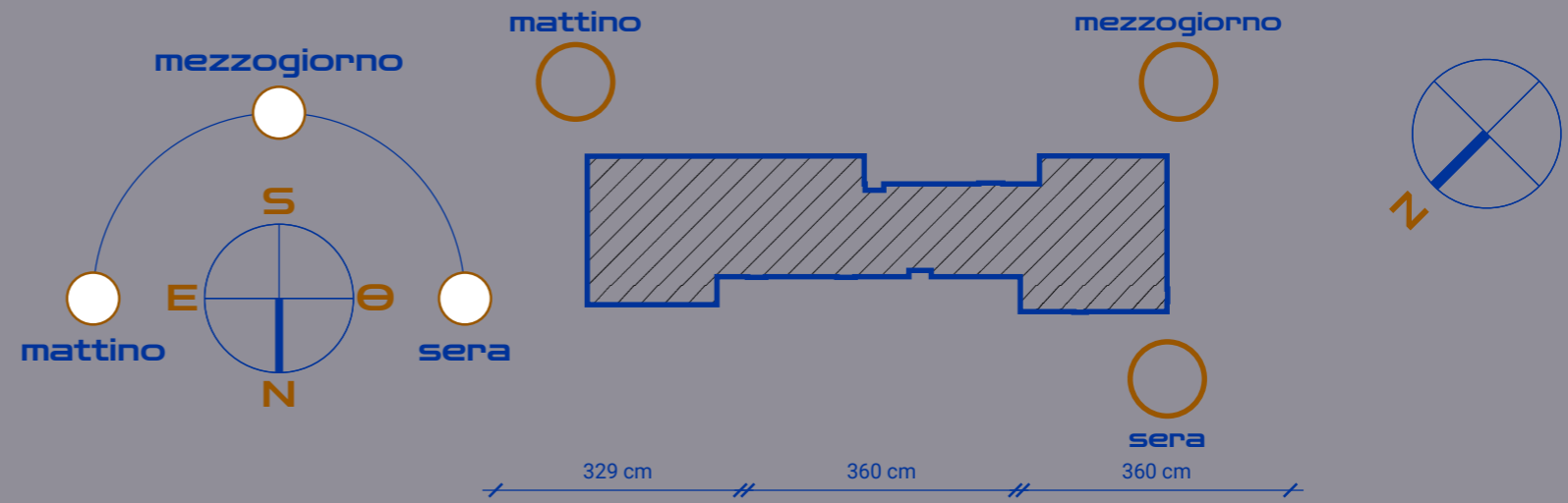
MINIMALISMO - LEGNO NATURALE - LINEE PULITE
TONI MORBIDI - DESIGN CONTEMPORANEO- OPEN SPACE
RAFFINATEZZA - ARREDO ESSENZIALE - EQUILIBRIO



LUXE 7



	Ambiente	m ²
1	Zona Pranzo	22,94
2	Soggiorno	25,7
3	Ingresso	4,5
4	Dis.	11,22
5	Rip.	2,51
6	Bagno	4,93
7	Bagno	4,59
8	Camera	10,07
9	Camera	11,02
10	Camera	15,78



La pianta è organizzata come una sequenza fluida di spazi, con la zona giorno aperta verso terrazze e verde e la zona notte più raccolta e riservata. Il progetto valorizza la relazione interno-esterno, la luce naturale e una distribuzione essenziale, esprimendo un'idea di abitare contemporanea ed equilibrata.







